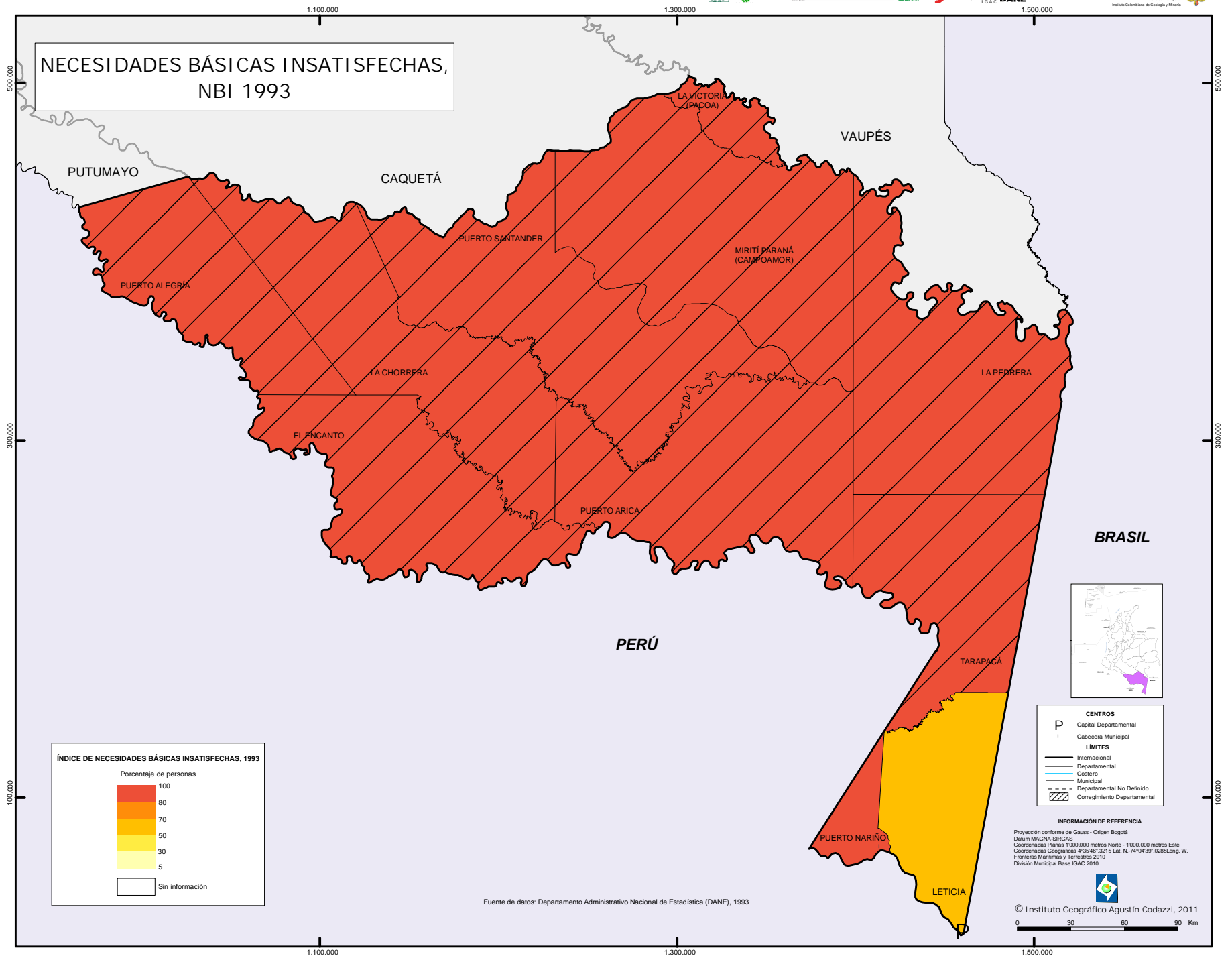
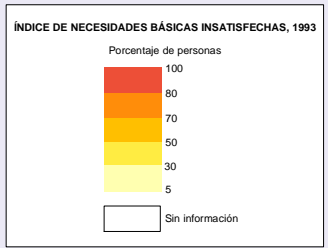


# DEPARTAMENTO DEL AMAZONAS



NECESIDADES BÁSICAS INSATISFECHAS,  
NBI 1993



- CENTROS**
- P Capital Departamental
  - i Cabecera Municipal
- LÍMITES**
- Internacional
  - Departamental
  - Costero
  - Municipal
  - - - Departamental No Definido
  - ▨ Correajuntamiento Departamental

**INFORMACIÓN DE REFERENCIA**

Proyección conforme de Gauss - Origen Bogotá  
 Dátum MAGNA-SIRGAS  
 Coordenadas Planas 1000.000 metros Norte - 1000.000 metros Este  
 Coordenadas Geográficas 4°32'48" 3015 Lat. N. 74°14'38" 0085 Long. W.  
 Fronteras Marítimas y Terrestres 2010  
 División Municipal Base IGAC 2010

Fuente de datos: Departamento Administrativo Nacional de Estadística (DANE), 1993