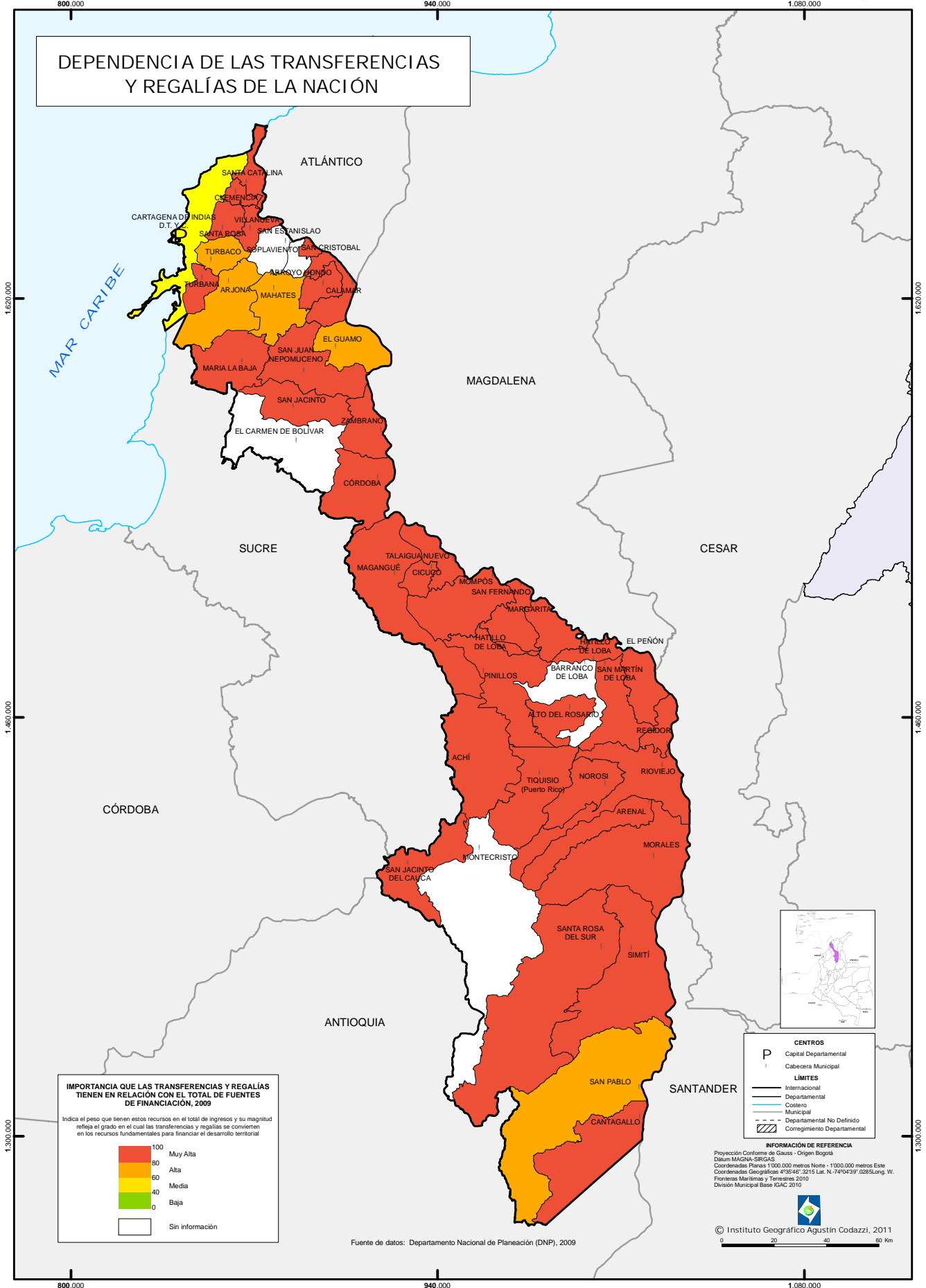




DEPENDENCIA DE LAS TRANSFERENCIAS Y REGALÍAS DE LA NACIÓN



**IMPORTANCIA QUE LAS TRANSFERENCIAS Y REGALÍAS TIENEN EN RELACIÓN CON EL TOTAL DE FUENTES DE FINANCIACIÓN, 2009**

Indica el peso que tienen estos recursos en el total de ingresos y su magnitud refleja el grado en el cual las transferencias y regalías se convierten en los recursos fundamentales para financiar el desarrollo territorial

100	Muy Alta
80	Alta
60	Media
40	Baja
0	Sin información

**CENTROS**

- Capital Departamental
- Cabecera Municipal

**LÍMITES**

- Internacional
- Departamental
- Costero
- Municipal
- Departamental No Definido
- Corregimiento Departamental

**INFORMACIÓN DE REFERENCIA**

Proyección Conforme de Gauss - Origen Bogotá  
 Datum MAGNA-SIRGAS  
 Coordenadas Planas 1100.000 metros Norte - 1100.000 metros Este  
 Coordenadas Geográficas 4°36'46" 3215 Lat. N - 74°04'39" 0285 Long. W.  
 Fronteras Marítimas y Terrestres 2010  
 División Municipal Base IGAC 2010

Fuente de datos: Departamento Nacional de Planeación (DNP), 2009

© Instituto Geográfico Agustín Codazzi, 2011