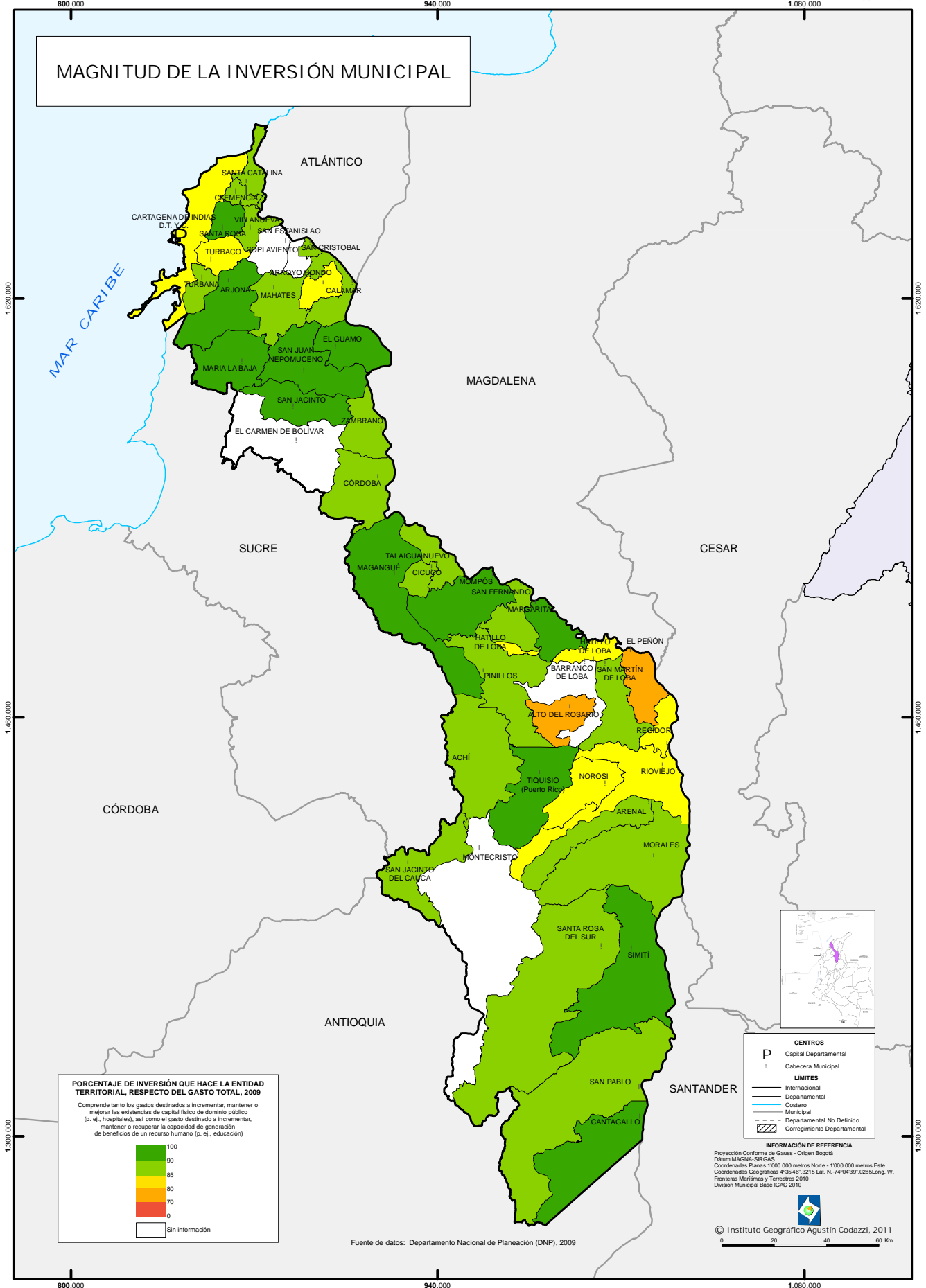




MAGNITUD DE LA INVERSIÓN MUNICIPAL



**PORCENTAJE DE INVERSIÓN QUE HACE LA ENTIDAD TERRITORIAL, RESPECTO DEL GASTO TOTAL, 2009**

Comprende tanto los gastos destinados a incrementar, mantener o mejorar las existencias de capital físico de dominio público (p. ej., hospitales), así como el gasto destinado a incrementar, mantener o recuperar la capacidad de generación de beneficios de un recurso humano (p. ej., educación)

**CENTROS**

- Capital Departamental
- Cabecera Municipal

**LÍMITES**

- Internacional
- Departamental
- Costero
- Municipal
- Departamental No Definido
- Corregimiento Departamental

**INFORMACIÓN DE REFERENCIA**

Proyección Conforme de Gauss - Origen Bogotá  
 Datum MAGNA-SIRGAS  
 Coordenadas Planas 1100.000 metros Norte - 1100.000 metros Este  
 Coordenadas Geográficas 4°36'46" - 32°15' Lat. N - 74°04'39" - 028°51' Long. W.  
 Fronteras Marítimas y Terrestres 2010  
 División Municipal Base IGAC 2010