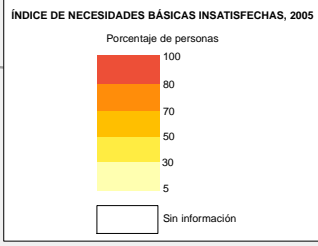
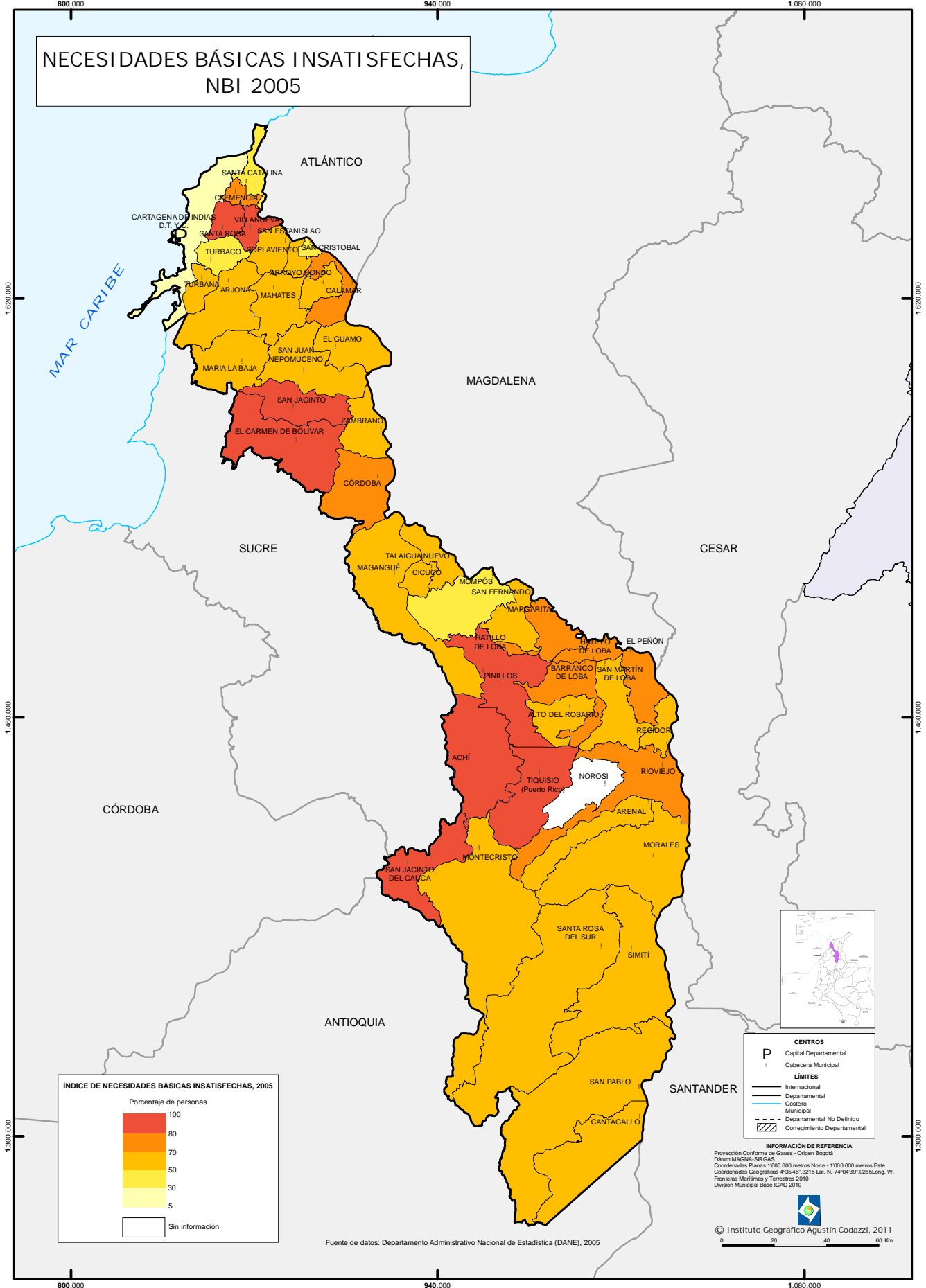


NECESIDADES BÁSICAS INSATISFECHAS, NBI 2005



CENTROS

- Capital Departamental
- Cabecera Municipal

LÍMITES

- Internacional
- Departamental
- Costero
- Municipal
- Departamental No Definido
- Corregimiento Departamental

INFORMACIÓN DE REFERENCIA

Proyección Conforme de Gauss - Origen Bogotá
 Datum MAGNA-SIRGAS
 Coordenadas Planas 1100.000 metros Norte - 1000.000 metros Este
 Coordenadas Geográficas 4°36'46" 3215 Lat. N - 74°04'39" 0285 Long. W.
 Fronteras Marítimas y Terrestres 2010
 División Municipal Base IGAC 2010